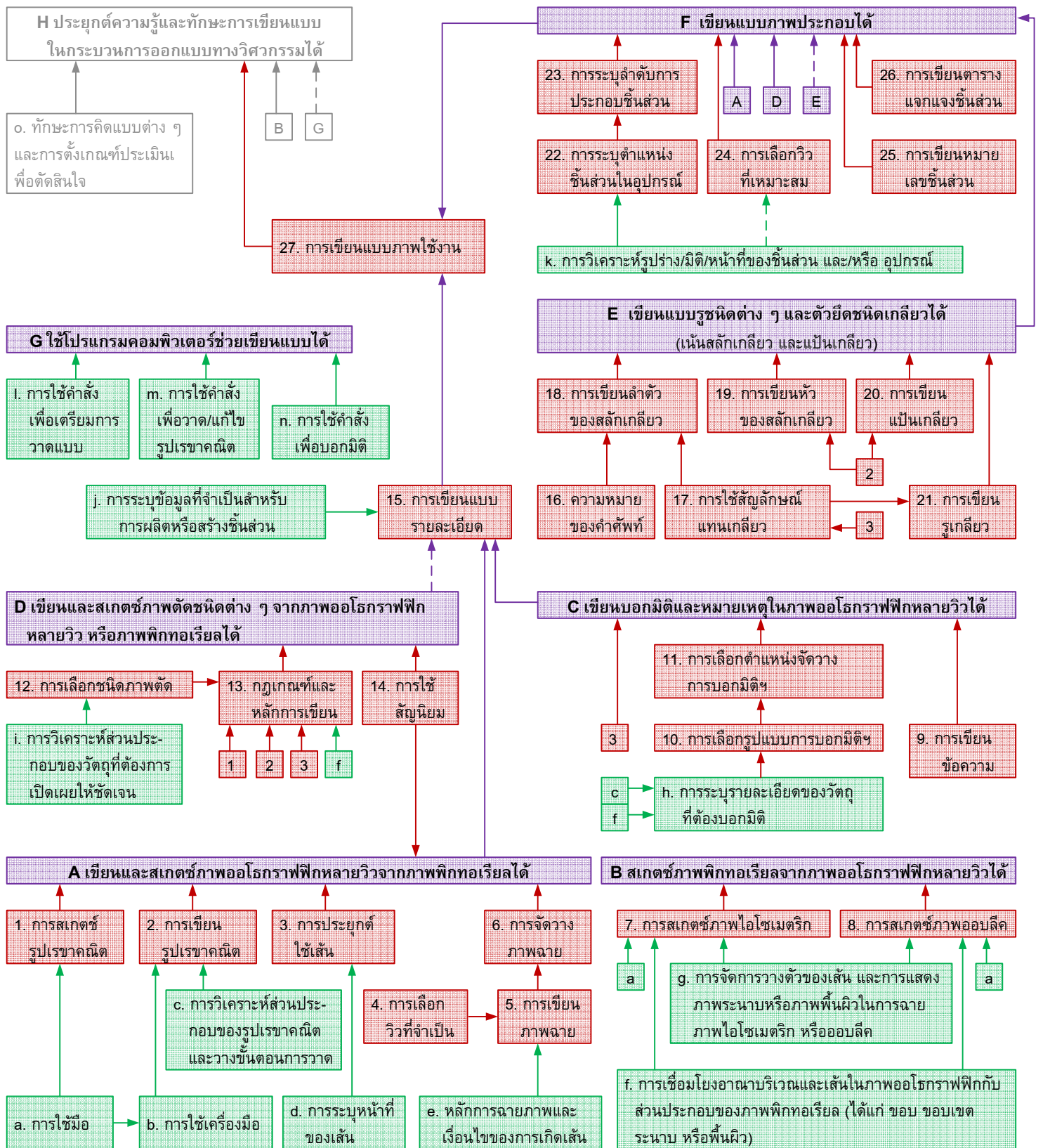


# แผนที่การเรียนรู้วิชาเขียนแบบวิศวกรรม

Update 31/5/2554

**คำชี้แจง** แผนที่นี้เป็นการจัดระเบียบความรู้และทักษะที่นิสิตจำเป็นต้องมีเพื่อให้บรรลุวัตถุประสงค์เชิงพฤติกรรมข้อ A ถึง G นิสิตที่มีปัญหาในวัตถุประสงค์ข้อใด ขอให้ใช้แผนที่นี้ตรวจสอบย้อนกลับ เพื่อค้นหาว่าตนเองยังไม่เข้าใจเนื้อหาหรือยังไม่คล่องในทักษะเรื่องใด จากนั้นจึงอ่านทบทวน ฝึกฝน โดยอาจขอคำแนะนำจากผู้สอน



ความหมายของสัญลักษณ์และสี

A, B, C... วัตถุประสงค์

A, B, C... เนื้อหาที่ไม่อยู่ในวิชานี้

1, 2, 3... เนื้อหา (หรือหน่วยการเรียนรู้ย่อย)

a, b, c... ทักษะ